



ProfikURA S Revêtement de sol abrasif Pour caillebotis



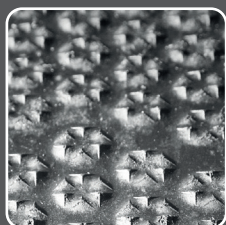
Une fabrication sur mesure pour chaque géométrie de caillebotis

Les tapis sont dimensionnés selon les directives précises élaborées par nos spécialistes. Le caillebotis doit être approprié pour l'équipement avec des tapis KRAIBURG.

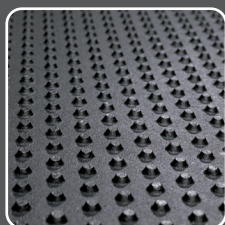
- **ABRASION** : assure l'entretien des onglons,
- **ADHÉRENCE** : évite les glissades,
- **SOUPLESE** : conserve une position et une forme stable dans le temps,
- Permet l'évacuation du fumier par raclage et le passage d'engins motorisés.



Caractéristiques



Surface optigrip



Profil en crampons coniques pour une souplesse idéale

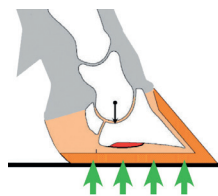


Fixation avec piston caoutchouc

Système de fixation breveté
Évite le glissement latéral.

A fleur avec le tapis

N'endommage pas la structure du caillebotis béton



Kraiburg installe la prairie dans l'étable :

Le corindon, deuxième minéral le plus dur après le diamant, est injecté sous forme de grains directement dans le caoutchouc ; ces grains auront pour effet d'entretenir les onglons et de réguler leur pousse. Ainsi, tout comme dans la nature, vos vaches garderont des onglons sains (Le **profikURA S** ne remplace pas le parage traditionnel, il n'en est que le complément). Installé sur toutes les zones de circulation sur caillebotis, vous aurez alors des zones d'abrasion dans votre étable ainsi que des aires d'exercice anti-dérapantes favorisant les déplacements des vaches.

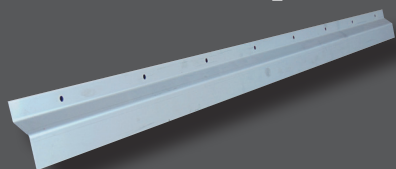
www.agriestelevage.fr



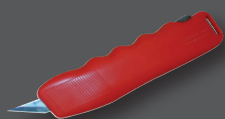
DONNÉES TECHNIQUES

Options

Aides à la pose



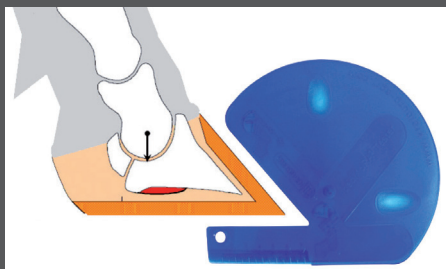
Rails, tôles et profils en inox



Cutter KRAIBURG spécial tapis + lames

Testeur profiKURA

Outil facile d'utilisation permettant le contrôle des onglons.



Merci d'observer les prescriptions KRAIBURG lors de la pose, de l'entretien ou de l'utilisation des tapis caoutchouc, disponibles sur simple demande ou visibles sur la fiche technique prévue à cet effet.

Dimensions

- Hauteur des crampons : **5 mm**
- Epaisseur du tapis : **24 mm**
- Longueur et largeur : **sur mesure**



Raclage

En général, nous recommandons l'utilisation de racleurs spécialement développés pour les sols en caoutchouc.

Pour des modifications structurelles, il est nécessaire de les coordonner avec les fabricants des racleurs, selon la notice KRAIBURG.

Important : contrôler une fois par an les modifications...

Engins motorisés

Les engins motorisés peuvent rouler sur profiKURA S si la pression prescrite des pneus admise pour ces engins ne dépasse pas **4 bars**.



Conditions indispensables pour pose sur caillebotis

Largeur de fentes : **minimum 24 mm**
Largeur des linteaux béton : **minimum 80 mm**

www.agriestelevage.fr

AGRIEST - Z.A. de la Maze - FR - 70360 SCEY SUR SAONE
TEL. : + 33 (0)3 84 92 76 76 - Mail : contact@agriestelevage.fr