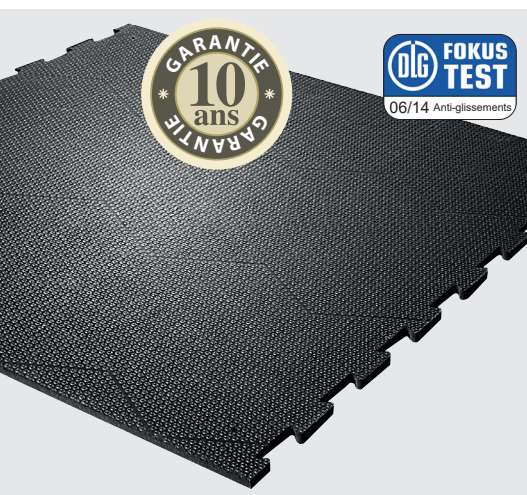




**PROFIKURA** | Revêtement de sol abrasif  
Pour surfaces planes



**Le premier "tapis en caoutchouc tout en un" :  
souplesse - adhérence - abrasion**

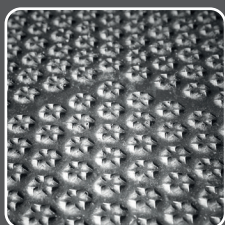
Le tapis **profiKURA** est un revêtement novateur et unique, il complète le sol caoutchouc souple par une surface abrasive, ainsi votre troupeau retrouvera les conditions naturelles des sols que l'on trouve dans la pâture où des particules sablonneuses présentes dans la terre.

Le corindon, deuxième minéral le plus dur après le diamant, est injecté sous forme de grains directement dans le caoutchouc.

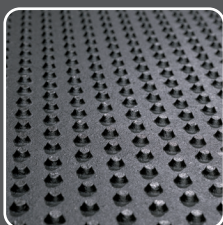
Installé sur toutes les zones de circulation, vous aurez alors des zones d'abrasion et des aires d'exercice anti-dérapantes favorisant les déplacements des animaux.



## Caractéristiques



Surface optigrip



Profil en crampons coniques pour une souplesse idéale



Système de fixation éprouvé KRAIBURG

Extrêmement solide, arrondi et à fleur de tapis.

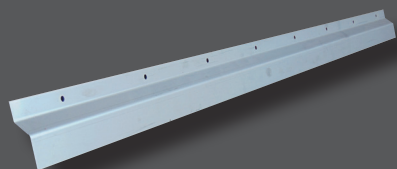
[www.agriestelevage.fr](http://www.agriestelevage.fr)



## DONNÉES TECHNIQUES

### Options

## Aides à la pose



Rails, tôles et profils en inox

*Merci d'observer les prescriptions KRAIBURG lors de la pose, de l'entretien ou de l'utilisation des tapis caoutchouc, disponibles sur simple demande ou visibles sur la fiche technique prévue à cet effet.*

### Dimensions

- Hauteur des crampons : **5 mm**
- Epaisseur du tapis : **24 mm**
- Longueur : **1,25 m**
- Largeur : une dimension tous les 2 cm, **de 96 cm à 5 m**



### Raclage

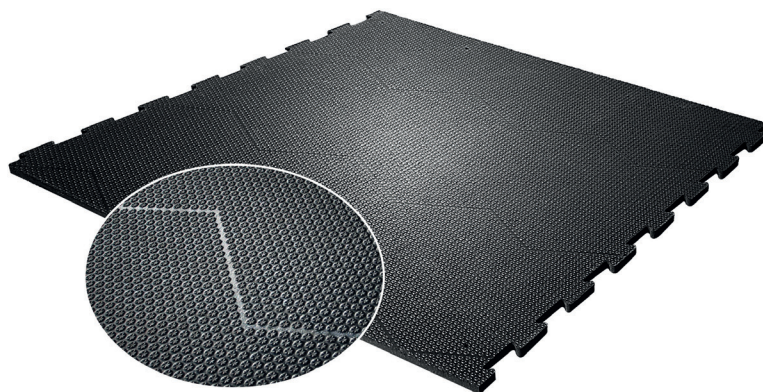
En général, nous recommandons l'utilisation de racleurs spécialement développés pour les sols en caoutchouc.

**Pour des modifications structurelles**, il est nécessaire de les coordonner avec les fabricants des racleurs, selon la notice KRAIBURG.

**Important :** contrôler une fois par an les modifications..

### Engins motorisés

Les engins motorisés peuvent rouler sur KURA P si la pression prescrite des pneus admise pour ces engins ne dépasse pas **4 bars**.



[www.agriestelevage.fr](http://www.agriestelevage.fr)

AGRIEST - Z.A. de la Maze - FR - 70360 SCEY SUR SAONE  
TEL. : + 33 (0)3 84 92 76 76 - Mail : [contact@agriestelevage.fr](mailto:contact@agriestelevage.fr)