



KURA S

Revêtement de sol pour caillebotis



Une fabrication sur mesure pour chaque géométrie de caillebotis.

Les tapis sont dimensionnés selon les directives précises élaborées par nos spécialistes. Le caillebotis doit être approprié pour l'équipement avec des tapis KRAIBURG*.

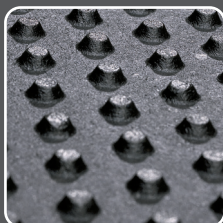
- Favorise la santé des onglons, la productivité et la longévité de l'animal
- Maintient la position et la forme stable dans le temps
- Permet l'évacuation du fumier par raclage et le passage d'engins motorisés



Caractéristiques



Surface GRIP
Meilleure adhérence



Crampons coniques
Souplesse idéale du tapis

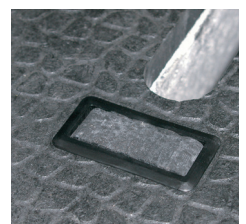


Fixation avec piston caoutchouc

Système de fixation breveté
Évite le glissement latéral.

A fleur avec le tapis

N'endommage pas la structure du caillebotis béton



www.agriestelevage.fr



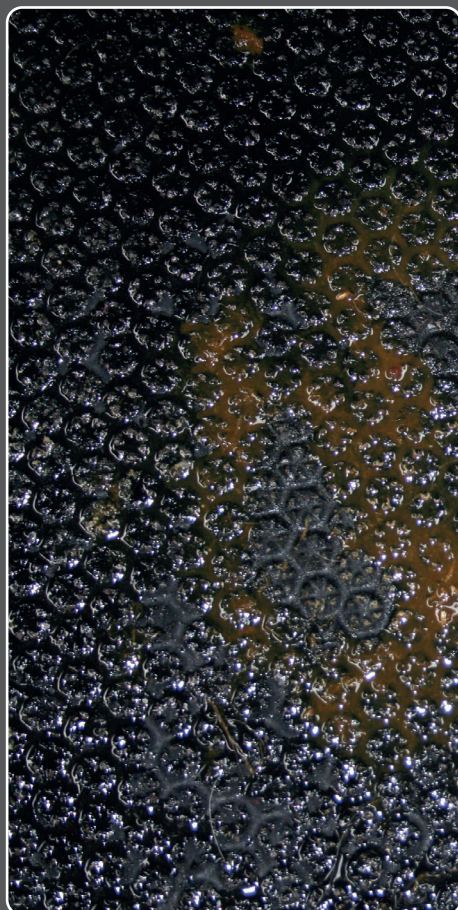
DONNÉES TECHNIQUES

Options

Système PediKURA

Le système pediKURA est un revêtement novateur et unique, il complète le sol caoutchouc souple par des zones d'abrasion, ainsi votre troupeau retrouvera les conditions naturelles des sols que l'on trouve dans la pâture où des particules sablonneuses présentes dans la terre assurent l'entretien des onglons.

Découvrez la fiche produit dédiée.



Merci d'observer les prescriptions KRAIBURG lors de la pose, de l'entretien ou de l'utilisation des tapis caoutchouc, disponibles sur simple demande ou visibles sur la fiche technique prévue à cet effet.



19 mm  24 mm

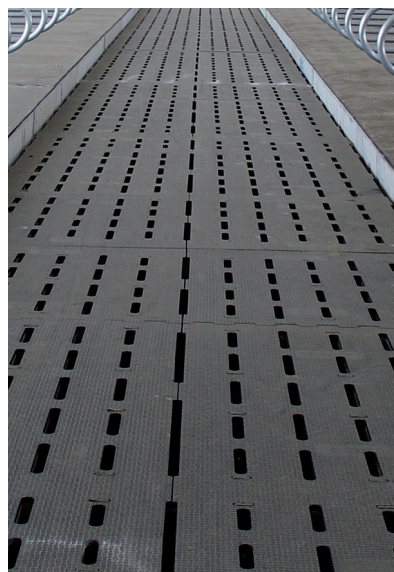
Dimensions

Hauteur des crampons : **5 mm**

Epaisseur du tapis : **24 mm**

Largeur et longueur : **sur mesure**

1290 x 3500 mm d'un seul tenant maxi



Conditions indispensables pour pose sur caillebotis

Largeur de fentes : **minimum 24 mm**

Largeur des linteaux béton : **minimum 80 mm**

www.agriestelevage.fr

AGRIEST - Z.A. de la Maze - FR - 70360 SCEY SUR SAONE
TEL. : + 33 (0)3 84 92 76 76 - Mail : contact@agriestelevage.fr